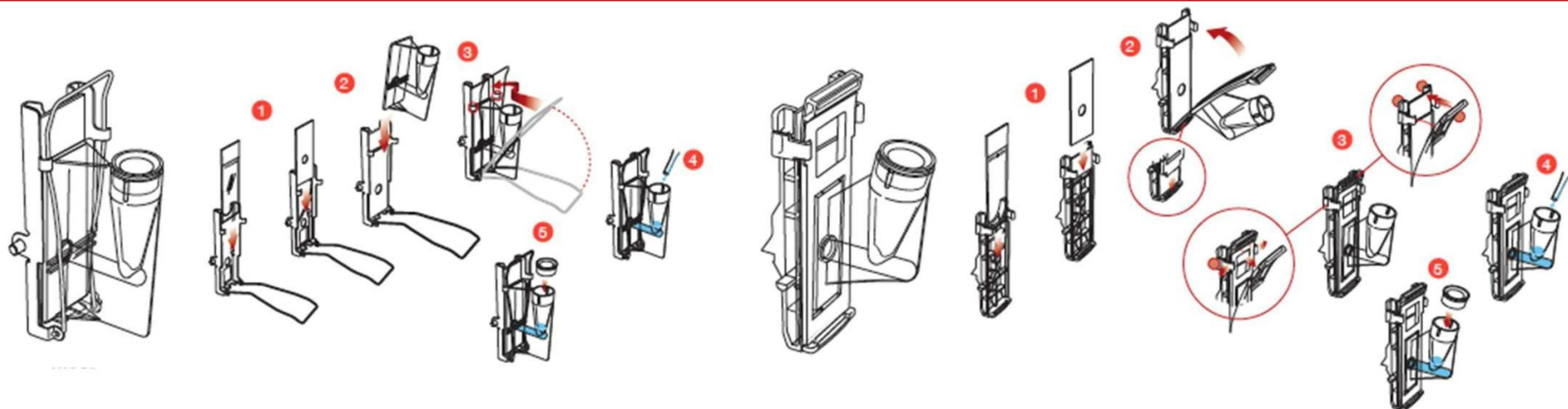


# CytoSep™ Instructions for use



EN

## INTENDED USE

CytoSep™ cytology funnels are designed to hold Biological fluids for centrifugation, to allow cells to be concentrated onto a microscope slide for the preparation of samples and further analysis. It is a non-automated, single use device for in vitro diagnostics. **Not automated, not a qualitative, semi-quantitative or quantitative device.**

## INSTRUCTIONS FOR USE

1. Insert the slide inside the plastic or metal clip, making sure the slide's label frosted side is on top and facing the funnel
  - a) Place the appropriate filter over the slide
  - b) Fit the matching funnel on top of the filter
  - c) For the pre-assembled funnel with filter, place the unit over the slide
2. Secure the funnel chamber, filter and slide using the metal or plastic clip
3. Fill the funnel with the sample
4. Place the cap on the funnel to prevent spillage and avoid aerosols
5. Load the funnel into the centrifuge by following the equipment operator's guide

## Product Description:

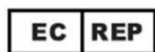
- White filter card for sample volumes of up to 0.5 ml
- Brown filter card for slower absorption of smaller volumes up to 0.4 ml, ideal for cerebrospinal fluid
- M964-10 and M965-10 single funnels are for samples up to 0.5 ml
- M964-20 and M965-20 double funnels are for 2 separate samples that are run simultaneously
- M964B\* metal clips securely hold the single or double funnel and their components
- M965B plastic clip securely hold the single or double funnel and their components
- The M965FW white filter, M965FWD white double filter, M965FT tan filter and M965C caps are compatible with M964 and M965 funnels
- The M965-40 Mega funnel with plastic clip do not require use of any filters (follow laboratory procedures). They are for sample volumes of up to 6 ml
- The M965FWDV white filter paper is compatible with the Shandon™ TPX Single sample chamber

\*M964B is compatible with the Hettich Rotofix 32A

\*\*Shandon and Cytospin are registered trademarks of Thermo Fisher Scientific Inc.

**Storage conditions:** No special storage condition required

**Warning:** Safely dispose of infectious substances following applicable rules and regulations on waste disposals. Please report any serious incident to Simport and to the competent authority of the Member State where you are established.



EMERGO EUROPE  
Westervoortsedijk 60  
6827 AT Arnhem  
The Netherlands



MedEnvoy  
Switzerland  
Gotthardstrasse 28  
6302 Zug  
Switzerland

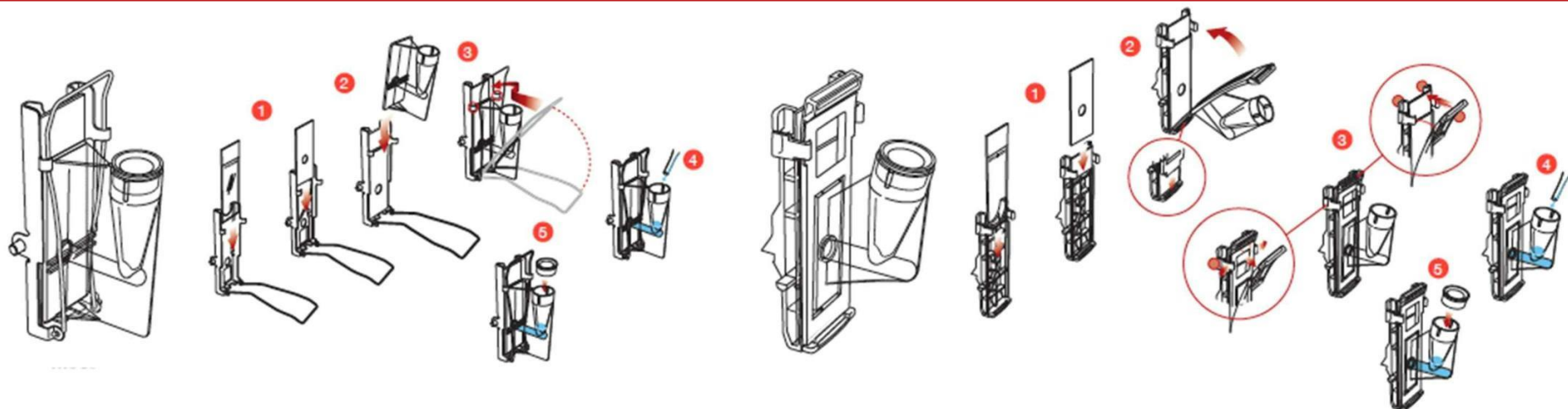


ETI-M964 IFU REV06. Date d'émission / Issue Date: 2025-03-14

Simport® Scientific Inc., 2588, Bernard-Pilon, Beloeil (Québec) J3G 4S5 Canada  
Phone: (450) 464-1723 Fax: (450) 464-3394 Email: [info@simport.com](mailto:info@simport.com) Website: [www.simport.com](http://www.simport.com)



Simport Scientific inc.  
2588 Bernard-Pilon  
Beloeil QC  
J3G 4S5 Canada  
450 464-1723  
[info@simport.com](mailto:info@simport.com)  
[www.simport.com](http://www.simport.com)



FR

## UTILISATION PRÉVUE

Les entonnoirs de cytologie CytoSep sont conçus pour contenir des échantillons liquides afin de permettre aux cellules d'être concentrées sur des lames de microscope par centrifugation. Il s'agit d'un dispositif à usage unique pour le diagnostic in vitro. **Non automatisé, pas un dispositif qualitatif, semi-quantitatif ou quantitatif.**

## INSTRUCTIONS D'UTILISATION

1. Insérer la lame dans le clip en plastique ou en métal, en s'assurant que la surface givrée se trouve vers le haut et face à l'entonnoir
  - a) Placer le filtre approprié sur la lame
  - b) Positionner l'entonnoir correspondant par-dessus le filtre
  - c) Pour l'entonnoir préassemblé avec filtre, placer l'unité sur la lame
2. Sécuriser la chambre de l'entonnoir, le filtre et la lame à l'aide du clip en métal ou en plastique
3. Remplir l'entonnoir avec l'échantillon
4. Placer le bouchon sur l'entonnoir afin d'éviter un déversement et l'aérosols
5. Charger l'entonnoir dans la centrifugeuse en suivant le guide d'utilisation du fabricant

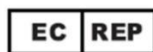
### Description de produits :

- Filtre blanc pour des volumes d'échantillon d'au plus 0,5 ml
- Filtre brune pour l'absorption plus lente de volumes plus petits 0,4 ml, idéal pour des liquides céphalo-rachidien
- Entonnoirs simples M964-10 et M965-10 pour des échantillons d'au plus 0,5 ml
- Entonnoirs doubles M964-20 et M965-20 pour 2 échantillons distincts qui sont effectués simultanément
- Clips en métal M964B\* maintiennent en position l'entonnoir simple ou double et ses composants
- Clips en plastique M965B\* maintiennent en position l'entonnoir simple ou double et ses composants
- Filtre blanc M965FW, Filtre double blanc M965FWD, Filtre brun M965FT et les bouchons M965C sont compatibles avec les entonnoirs M964 et M965
- Le méga entonnoir M965-40 avec le clip en plastique ne nécessite pas de filtres (suivre les procédures du laboratoire). Ils sont prévus pour des volumes d'échantillon d'au plus 6 ml
- Le filtre blanc en papier M965FWDV est compatible avec la chambre d'échantillon unique Shandon™ TPX

\*M964B est compatible avec le Hettich Rotofix 32A

\*\*Shandon et Cytospin sont des marques déposées de Thermo Fisher Scientific Inc.

**Avvertimento :** Éliminer en toute sécurité les substances infectieuses conformément aux règles et règlements applicables en matière d'élimination des déchets. Veuillez signaler tout incident grave à Simport et à l'autorité compétente de l'État membre dans lequel vous êtes établi.



**EMERGO EUROPE**  
Westervoortsedijk 60  
6827 AT Arnhem  
The Netherlands



**MedEnvoy**  
Switzerland  
Gotthardstrasse 28  
6302 Zug  
Switzerland

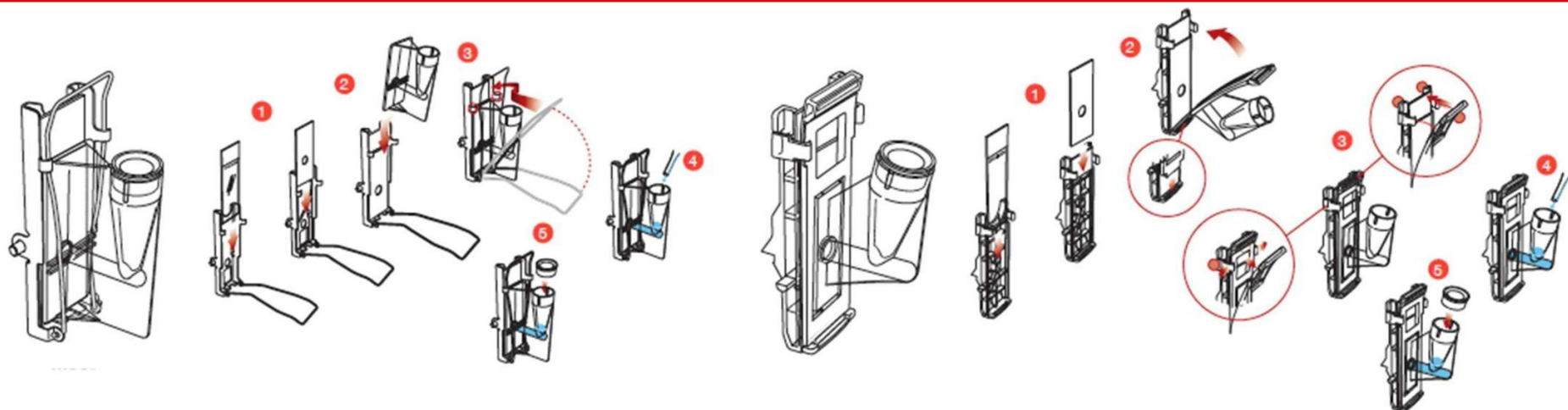


ETI-M964 IFU REV06. Date d'émission / Issue Date: 2025-03-14

**Simport® Scientific Inc.**, 2588, Bernard-Pilon, Beloeil (Québec) J3G 4S5 Canada  
Phone: (450) 464-1723 Fax: (450) 464-3394 Email: [info@simport.com](mailto:info@simport.com) Website: [www.simport.com](http://www.simport.com)



**Simport Scientific inc.**  
2588 Bernard-Pilon  
Beloeil QC  
J3G 4S5 Canada  
450 464-1723  
[info@simport.com](mailto:info@simport.com)  
[www.simport.com](http://www.simport.com)



## DE

### BEOOGD GEBRUIK

CytoSep Zytologie-Trichter sind für die Aufnahme flüssiger Proben konzipiert, damit Zellen durch Zentrifugation auf Objektträgern konzentriert werden können. Es ist ein Einwegprodukt für die In-vitro-Diagnostik. **Nicht automatisiert, kein qualitatives, halbquantitatives oder quantitatives Gerät.**

### GEBRAUCHSANWEISUNG

1. Den Objektträger in die Kunststoff- oder Metallklammer einsetzen und dabei sicherstellen, dass die matte Seite des Etiketts am Objektträger oben ist und zum Trichter zeigt.
  - a) Den entsprechenden Filter über dem Objektträger platzieren
  - b) Den passenden Trichter oben auf den Filter aufsetzen
  - c) Für den vormontierten Trichter mit Filter die Einheit über dem Objektträger platzieren
2. Trichter, Filter und Objektträger mit der Kunststoff- oder Metallklammer befestigen
3. Den Trichter mit der Probe füllen
4. Den Deckel auf den Filter aufsetzen, um ein Verschütten zu verhindern und Aerosole zu vermeiden
5. Den Trichter in die Zentrifuge laden und dabei die Bedienungsanleitung des Geräts befolgen

### Produktbeschreibung:

- Weiße Filterkarte für Probevolumen von bis zu 0,5 ml
- Braune Filterkarte für langsamere Absorption geringerer Volumen bis zu 0,4 ml, ideal für geringe Proben
- M964-10 und M965-10 Einzeltrichter sind für Proben bis zu 0,5 ml
- M964-20 und M965-20 Doppeltrichter sind für 2 separate Proben, die gleichzeitig bearbeitet werden
- M964B\* Metallklammern halten die Einzel- oder Doppeltrichter und ihre Komponenten sicher
- M965B\* Kunststoffklammer hält die Einzel- oder Doppeltrichter und ihre Komponenten sicher
- Der weiße Filter M965FW, der weiße Doppelfilter M965FWD, der hellbraune Filter M965FT und die Deckel M965C sind kompatibel zu den Trichtern M964 und M965
- Der M965-40 Mega-Trichter mit Kunststoffklammer erfordert keine Verwendung von Filtern (Laborverfahren befolgen). Sie sind für Probevolumen von bis zu 6 ml
- Das weiße Filterpapier M965FWDV ist kompatibel zur Shandon™ TPX Einzelprobenkammer

\*M964B ist kompatibel zu Hettich Rotofix 32A

\*\*Shandon und Cytospin sind eingetragene Marken von Thermo Fisher Scientific Inc.

**Warnung:** Infektiöse Stoffe gemäß den geltenden Regeln und Vorschriften für die Abfallentsorgung sicher entsorgen. Bitte melden Sie Simport und der zuständigen Behörde des Mitgliedstaats, in dem Sie niedergelassen sind, jeden schwerwiegenden Vorfall.



**EMERGO EUROPE**  
Westervoortsedijk 60  
6827 AT Arnhem  
The Netherlands



**MedEnvoy**  
Switzerland  
Gotthardstrasse 28  
6302 Zug  
Switzerland



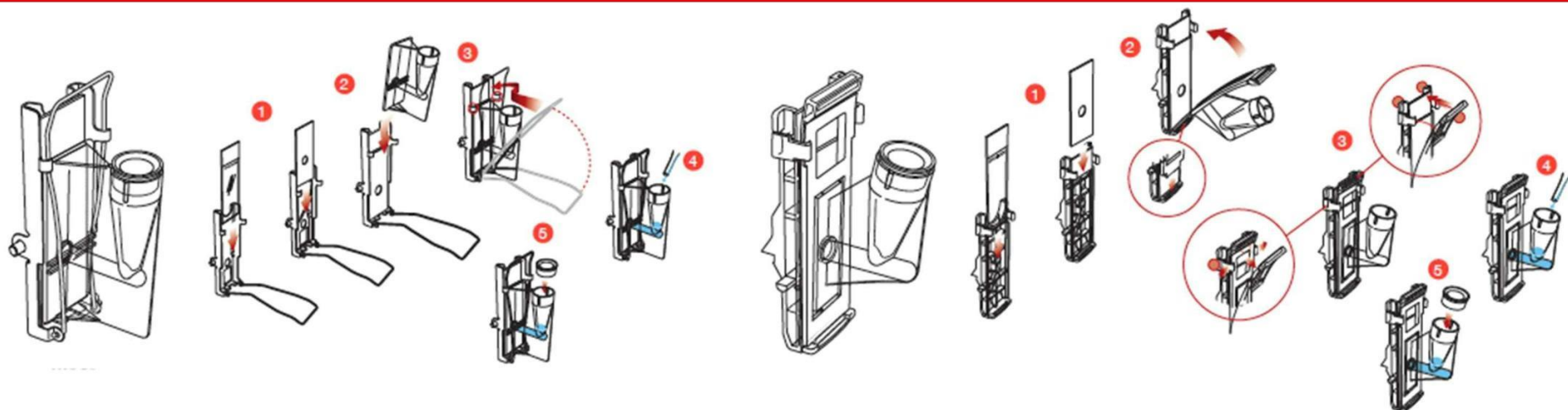
ETI-M964 IFU REV06. Date d'émission / Issue Date: 2025-03-14

**Simport® Scientific Inc.**, 2588, Bernard-Pilon, Beloeil (Québec) J3G 4S5 Canada  
Phone: (450) 464-1723 Fax: (450) 464-3394 Email: [info@simport.com](mailto:info@simport.com) Website: [www.simport.com](http://www.simport.com)



**Simport Scientific inc.**  
2588 Bernard-Pilon  
Beloeil QC  
J3G 4S5 Canada  
450 464-1723  
[info@simport.com](mailto:info@simport.com)  
[www.simport.com](http://www.simport.com)

## CytoSep™ Instructions for use



ES

### USO PREVISTO

CytoSep Los embudos de citología están diseñados para contener muestras líquidas para permitir que las células se concentren en portaobjetos de microscopio mediante centrifugación. Es un dispositivo de un solo uso para diagnóstico in vitro. **No automatizado, no es un dispositivo cualitativo, semicuantitativo o cuantitativo.**

### INSTRUCCIONES DE USO

1. Introduzca el portaobjetos dentro del clip de plástico o metal, asegurándose de que el lado esmerilado de la etiqueta del portaobjetos quede en la parte superior y orientado hacia el embudo
  - a) Coloque el filtro adecuado sobre el portaobjetos
  - b) Coloque el embudo correspondiente sobre el filtro
  - c) En el caso del embudo premontado con filtro, coloque la unidad sobre el portaobjetos
2. Fije la cámara del embudo, el filtro y el portaobjetos con el clip de metal o plástico
3. Llene el embudo con la muestra
4. Coloque la tapa del embudo para evitar derrames y evitar los aerosoles
5. Cargue el embudo en la centrífuga según las instrucciones de la guía del operario del equipo

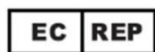
### Product Description:

- Tarjeta de filtro blanca para volúmenes de muestra de hasta 0,5 ml
- Tarjeta de filtro marrón para una absorción más lenta de volúmenes más pequeños de hasta 0,4 ml, ideal para muestras escasas
- Los embudos individuales M964-10 y M965-10 se utilizan con muestras de hasta 0,5 ml
- Los embudos dobles M964-20 y M965-20 se utilizan para 2 muestras separadas que se procesen a la vez
- Los clips metálicos M964B\* sujetan firmemente el embudo simple o doble y sus componentes
- El clip de plástico M965B sujeta firmemente el embudo simple o doble y sus componentes
- El filtro blanco M965FW, el filtro doble blanco M965FWD, el filtro marrón M965FT y las tapas M965C son compatibles con los embudos M964 y M965
- El embudo M965-40 Mega con pinza de plástico no requiere el uso de ningún filtro (siga los procedimientos del laboratorio). Se utilizan con volúmenes de muestra de hasta 6 ml
- El papel de filtro blanco M965FWDV es compatible con la cámara de muestra única Shandon™ TPX

\* M964B es compatible con Hettich Rotofix 32A

\*\* Shandon y Cytospin son marcas comerciales registradas de Thermo Fisher Scientific Inc.

**Advertencia:** Elimine de forma segura las sustancias infecciosas siguiendo las normas y reglamentos aplicables sobre la eliminación de residuos. Por favor, informe de cualquier incidente grave a Simport y a la autoridad competente del Estado miembro en el que esté establecido.



EMERGO EUROPE  
Westervoortsestraat 60  
6827 AT Arnhem  
The Netherlands



MedEnvoy  
Switzerland  
Gotthardstrasse 28  
6302 Zug  
Switzerland



ETI-M964 IFU REV06. Date d'émission / Issue Date: 2025-03-14

Simport® Scientific Inc., 2588, Bernard-Pilon, Beloeil (Québec) J3G 4S5 Canada

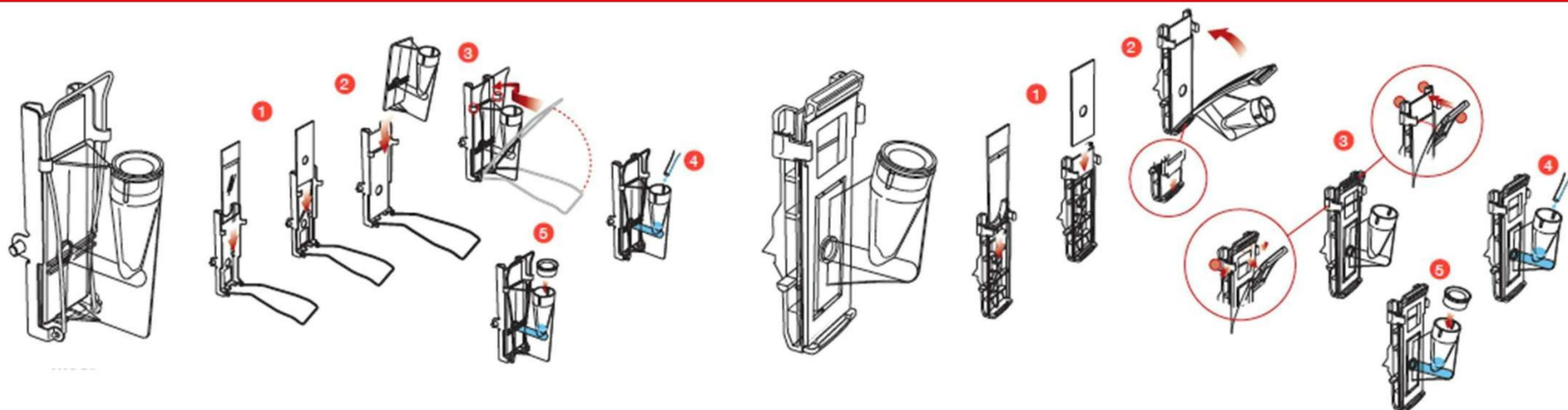
Phone: (450) 464-1723 Fax: (450) 464-3394 Email: [info@simport.com](mailto:info@simport.com) Website: [www.simport.com](http://www.simport.com)



Simport Scientific inc.  
2588 Bernard-Pilon  
Beloeil QC  
J3G 4S5 Canada

450 464-1723  
[info@simport.com](mailto:info@simport.com)  
[www.simport.com](http://www.simport.com)

## CytoSep™ Instructions for use



IT

### USO PREVISTO

CytoSep Gli imbuto per citologia CytoSep sono progettati per contenere campioni liquidi per consentire alle cellule di essere concentrate su vetrini da microscopio mediante centrifugazione. È un dispositivo monouso per la diagnostica in vitro. **Non automatizzato, non un dispositivo qualitativo, semiquantitativo o quantitativo.**

### ISTRUZIONI PER L'USO

1. Inserire il vetrino all'interno della clip di plastica o di metallo, assicurandosi che il lato smerigliato dell'etichetta del vetrino sia in alto e rivolto verso l'imbuto
  - a) Posizionare il filtro appropriato sul vetrino
  - b) Montare l'imbuto corrispondente sulla parte superiore del filtro
  - c) Per l'imbuto pre-assemblato con filtro, posizionare l'unità sopra il vetrino
2. Fissare la camera di imbuto, il filtro ed il vetrino usando la clip in metallo o plastica
3. Riempire l'imbuto con il campione
4. Posizionare il tappo sull'imbuto per evitare fuoriuscite ed evitare gli aerosol
5. Caricare l'imbuto nella centrifuga seguendo la guida dell'operatore dell'apparecchiatura

### Descrizione del prodotto:

- Scheda filtro bianca per volumi campione fino a 0,5 ml
- Scheda filtro marrone per un assorbimento più lento di volumi più piccoli fino a 0,4 ml, ideale per campioni scarsi
- Gli imbuto singoli M964-10 e M965-10 sono per campioni fino a 0,5 ml
- Gli imbuto doppi M964-20 e M965-20 sono per 2 campioni separati che vengono eseguiti simultaneamente
- Le clip metalliche M964B\* trattengono saldamente l'imbuto singolo o doppio e i loro componenti
- La clip in plastica M965B trattiene saldamente l'imbuto singolo o doppio e i relativi componenti
- Il filtro bianco M965FW, il doppio filtro bianco M965FWD, il filtro M965FT e i tappi M965C sono compatibili con gli imbuto M964 e M965
- L'imbuto M965-40 Mega con clip in plastica non richiede l'uso di alcun filtro (seguire le procedure di laboratorio). Sono per volumi di campioni fino a 6 ml
- La carta da filtro bianca M965FWDV è compatibile con la camera campione Shandon™ TPX Single

\* M964B è compatibile con Hettich Rotofix 32A

\*\* Shandon e Cytospin sono marchi registrati di Thermo Fisher Scientific Inc.

**Attenzione:** Smaltire in modo sicuro le sostanze infettive seguendo le norme e i regolamenti applicabili in materia di smaltimento dei rifiuti. Si prega di segnalare qualsiasi incidente grave a Simport e all'autorità competente dello Stato membro in cui si è stabiliti.



EMERGO EUROPE  
Westervoortsedijk 60  
6827 AT Arnhem  
The Netherlands



MedEnvoy  
Switzerland  
Gotthardstrasse 28  
6302 Zug  
Switzerland



ETI-M964 IFU REV06. Date d'émission / Issue Date: 2025-03-14

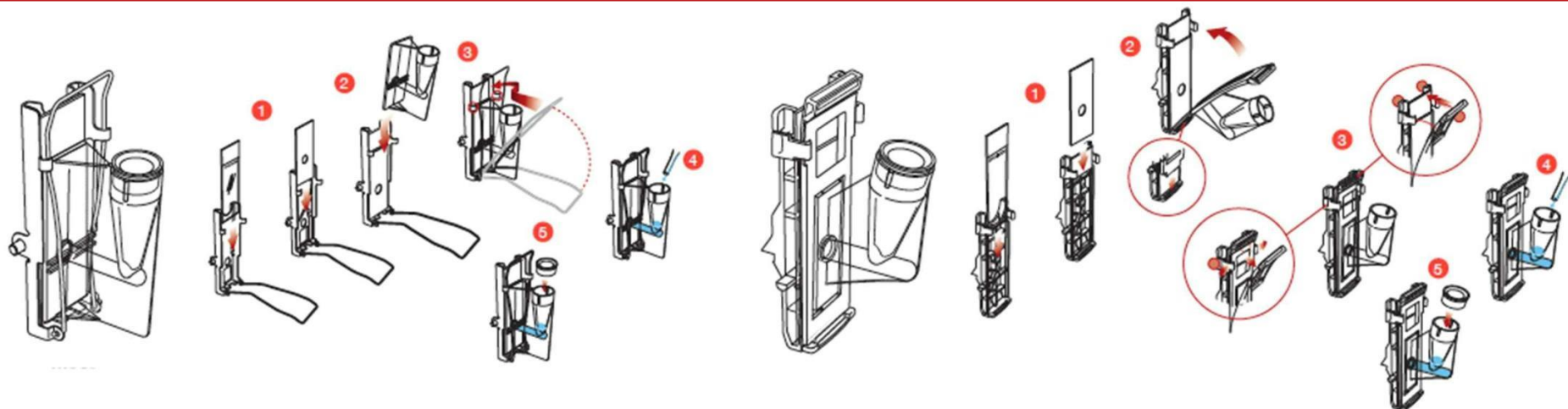
Simport® Scientific Inc., 2588, Bernard-Pilon, Beloeil (Québec) J3G 4S5 Canada

Phone: (450) 464-1723 Fax: (450) 464-3394 Email: [info@simport.com](mailto:info@simport.com) Website: [www.simport.com](http://www.simport.com)



Simport Scientific inc.  
2588 Bernard-Pilon  
Beloeil QC  
J3G 4S5 Canada

450 464-1723  
[info@simport.com](mailto:info@simport.com)  
[www.simport.com](http://www.simport.com)



PT

## UTILIZAÇÃO PREVISTA

Os funis da citologia de CytoSep™, são projetados guardar líquidos biológicos para a centrifugação, para permitir que as pilhas sejam concentradas em uma corrediça do microscópio para a preparação das amostras e da análise mais adicional. É um dispositivo de uso único não automatizado para diagnósticos in vitro. **Não automatizado, não é um dispositivo qualitativo, semi-quantitativo ou quantitativo.**

## INSTRUÇÕES DE USO

1. Insira o slide dentro do clipe de plástico ou metal, certificando-se de que o lado fosco da etiqueta do slide está no topo e voltado para o funil
  - a) Coloque o filtro apropriado sobre o slide
  - b) Ajuste o funil correspondente no topo do filtro
  - c) Para o funil pré-montado com filtro, coloque a unidade sobre a lâmina
2. Fixe a câmara do funil, filtre e deslize usando o clipe de metal ou plástico
3. Encher o funil com a amostra
4. Coloque a tampa no funil para evitar derramamentos e evitar aerossóis
5. Carregar o funil na centrífuga seguindo o guia do operador do equipamento

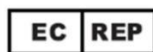
## DESCRIÇÃO DO PRODUTO

- Cartão de filtro branco para volumes de amostra de até 0,5 ml
- Cartão de filtro marrom para absorção mais lenta de volumes menores até 0,4 ml, ideal para líquido cefalorraquidiano
- M964-10 e M965-10 funis únicos são para amostras de até 0,5 ml
- M964-20 e M965-20 funis duplos são para 2 amostras separadas que são executadas simultaneamente
- Os cliques de metal M964B\* seguram firmemente o funil único ou duplo e seus componentes
- M965B clipe de plástico segurar firmemente o funil único ou duplo e seus componentes
- O filtro branco M965FW, filtro duplo branco M965FWD, filtro tan M965FT e tampas M965C são compatíveis com funis M964 e M965
- O funil M965-40 Mega com clipe de plástico não requer o uso de filtros (siga os procedimentos de laboratório). Eles são para volumes de amostra de até 6 ml
- O papel de filtro branco M965FWDV é compatível com a câmara de amostra única TPX Shandon

\*M964B é compatível com o Hettich Rotofix 32A

\*\*Shandon e Cytospin são marcas registradas da Thermo Fisher Scientific Inc.

**Aviso:** Descarte com segurança substâncias infecciosas seguindo as regras e regulamentos aplicáveis sobre descarte de resíduos. Comunique qualquer incidente grave à Simport e à autoridade competente do Estado-Membro em que está estabelecido.



EMERGO EUROPE  
Westervoortsedijk 60  
6827 AT Arnhem  
The Netherlands



MedEnvoy  
Switzerland  
Gotthardstrasse 28  
6302 Zug  
Switzerland



ETI-M964 IFU REV06. Date d'émission / Issue Date: 2025-03-14

Simport® Scientific Inc., 2588, Bernard-Pilon, Beloeil (Québec) J3G 4S5 Canada

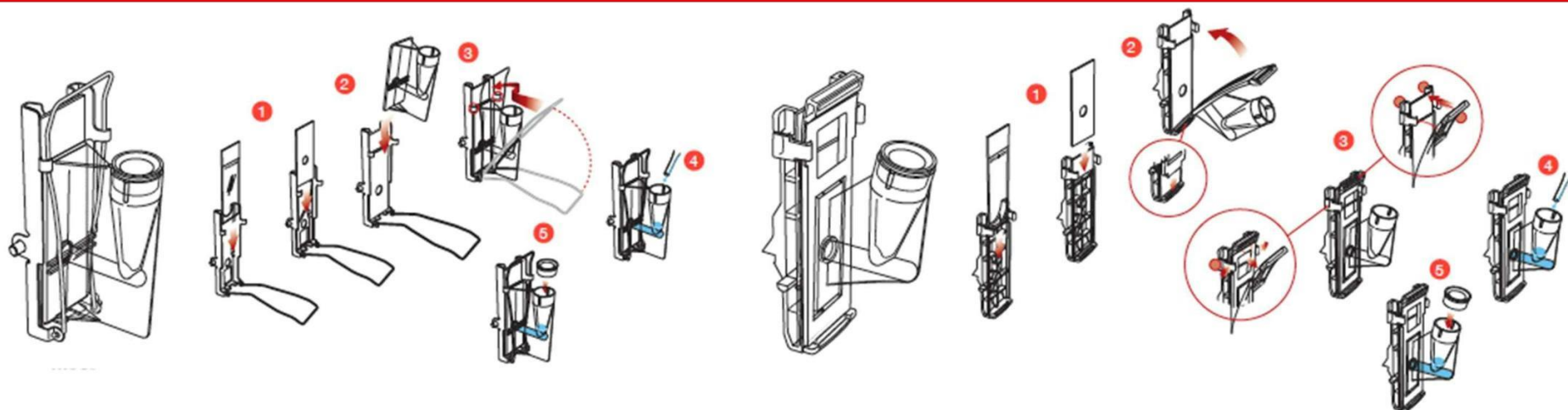
Phone: (450) 464-1723 Fax: (450) 464-3394 Email: [info@simport.com](mailto:info@simport.com) Website: [www.simport.com](http://www.simport.com)



Simport Scientific inc.  
2588 Bernard-Pilon  
Beloeil QC  
J3G 4S5 Canada

450 464-1723  
[info@simport.com](mailto:info@simport.com)  
[www.simport.com](http://www.simport.com)

## CytoSep™ Instructions for use



**NO**

### TILTENKT BRUK

CytoSep™ cytology funnels are designed to hold Biological fluids for centrifugation, to allow cells to be concentrated onto a microscope slide for the preparation of samples and further analysis. It is a non-automated, single use device for in vitro diagnostics. **Not automated, not a qualitative, semi-quantitative or quantitative device.**

### INSTRUKTIONER FOR UKE

1. Sett lysbildet inne i plast eller metallklippet, sørg for at lysbildets etikett frostet side er på toppen og vendt mot trakten
  - a) Plasser riktig filter over lysbildet
  - b) Plasser den matchende trakten på toppen av filteret
  - c) For den forhåndsmonterte trakten med filter, legg enheten over lysbildet
2. Sikre traktkammeret, filter og lysbilde ved hjelp av metall eller plastklipp
3. Fyll trakten med prøven
4. Plasser hetten på trakten for å forhindre søl og unngå aerosoler
5. Last trakten inn i sentrifuge ved å følge utstyrsoperatørens guide

### PRODUKT DESCRIPTION

- Hvit filterkort for prøvevolum på opptil 0,5 ml
- Brune filterkort for langsommere absorpsjon av mindre volumer opp til 0,4 ml, ideell for cerebrospinalvæske
- M964-10 og M965-10 enkelt trakt er for prøver opp til 0,5 ml
- M964-20 og M965-20 doble traktene er for to separate prøver som kjøres samtidig
- M964B\* metallklippene holder sikkert single eller dobbel trakt og deres komponenter
- M965B plastklipp holder sikkert single eller dobbel trakt og deres komponenter
- M965FW hvitt filter, M965FWD hvitt dobbeltfilter, M965FT tan filter og M965C caps er kompatible med M964 og M965 trakt
- M965-40 Mega-trakten med plastklipp krever ikke bruk av filtre (følg laboratoriprosedyrer). De er for prøvevolum på opptil 6 ml
- M965FWDV hvitt filterpapir er kompatibel med Shandon™ TPX Enkeltprøvekammeret

\* M964B er kompatibel med Hettich Rotofix 32A

\*Shandon og Cytospin er registrerte varemerker for Thermo Fisher Scientific Inc.

**Advarsel:** Sikker disponering av smittsomme stoffer etter gjeldende regler og forskrifter om avfallshåndtering. Vennligst rapporter enhver alvorlig hendelse til Simport og til vedkommende myndighet i medlemsstaten der du er etablert.



**EMERGO EUROPE**  
Westervoortsewijk 60  
6827 AT Arnhem  
The Netherlands



**MedEnvoy**  
Switzerland  
Gotthardstrasse 28  
6302 Zug  
Switzerland



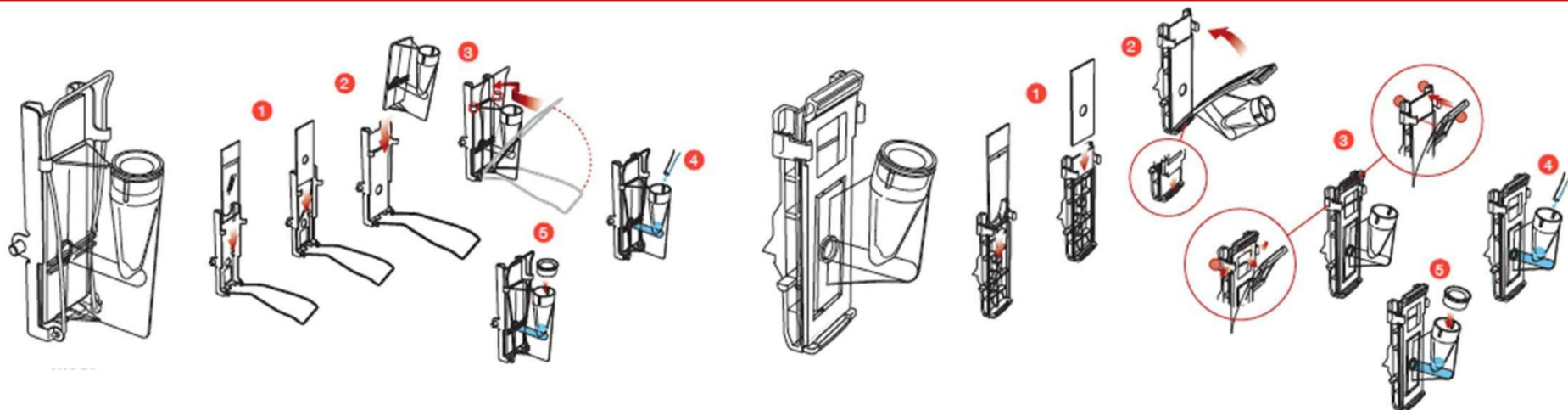
ETI-M964 IFU REV06. Date d'émission / Issue Date: 2025-03-14

**Simport® Scientific Inc.**, 2588, Bernard-Pilon, Beloeil (Québec) J3G 4S5 Canada  
Phone: (450) 464-1723 Fax: (450) 464-3394 Email: [info@simport.com](mailto:info@simport.com) Website: [www.simport.com](http://www.simport.com)



**Simport Scientific inc.**  
2588 Bernard-Pilon  
Beloeil QC  
J3G 4S5 Canada  
450 464-1723  
[info@simport.com](mailto:info@simport.com)  
[www.simport.com](http://www.simport.com)

## CytoSep™ Instructions for use



SE

### AVSLUTAD ANVÄNDNING:

CytoSep™ cytogittrattar är utformade för att hålla biologiska vätskor för centrifugering, så att celler kan koncentreras till en mikroskopglas för beredning av prover och ytterligare analys. Det är en icke-automatiserad enhet för engångsbruk för in vitro-diagnostik. **Ej automatiserad, inte en kvalitativ, semikvantitativ eller kvantitativ enhet.**

### INSTRUKTIONER FÖR ANVÄNDNING

1. Sätt i bilden inuti plast- eller metallklämman och se till att bildens etikettfrostade sida är ovanpå och vetter mot tratten
  - a) Placera lämpligt filter över bilden
  - b) Montera matchande tratt ovanpå filtret
  - c) För den förmonterade tratten med filter, placera enheten över bilden
2. Säkra trattkammaren, filtrera och skjut med metall- eller plastklämman
3. Fyll tratten med provet
4. Placera locket på tratten för att förhindra spill och undvika aerosoler
5. Ladda tratten i centrifugen genom att följa utrustningsoperatörens guide

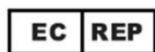
### PRODUKTBESKRIVNING

- Vitt filterkort för provvolym på upp till 0,5 ml
- Brunt filterkort för långsammare absorption av mindre volymer upp till 0,4 ml, perfekt för cerebrospinalvätska
- M964-10 och M965-10 enkla trattar är för prover upp till 0,5 ml
- M964-20 och M965-20 dubbla trattar är för två separata prover som körs samtidigt
- M964B \* metallklämman håller säkert den enda eller dubbla tratten och deras komponenter
- M965B plastklämma håller säkert den enda eller dubbla tratten och deras komponenter
- M965FW vitt filter, M965FWD vitt dubbelfilter, M965FT solbränna filter och M965C lock är kompatibla med M964 och M965 tratt
- M965-40 Mega-tratten med plastklämma kräver inte användning av några filter (följ laboratorieförfaranden). De är för provvolym på upp till 6 ml
- Det vita filterpapperet M965FWDV är kompatibelt med Shandon™ TPX Enprovskammare

\*M964B är kompatibel med Hettich Rotofix 32A

\*\*Shandon och Cytospin är registrerade varumärken som tillhör Thermo Fisher Scientific Inc.

**Varning:** Kassera smittämnen på ett säkert sätt enligt tillämpliga regler och bestämmelser om avfallshantering. Rapportera alla allvarliga händelser till Simport och till den behöriga myndigheten i den medlemsstat där du är etablerad.



EMERGO EUROPE  
Westervoortsedijk 60  
6827 AT Arnhem  
The Netherlands



MedEnvoy  
Switzerland  
Gotthardstrasse 28  
6302 Zug  
Switzerland



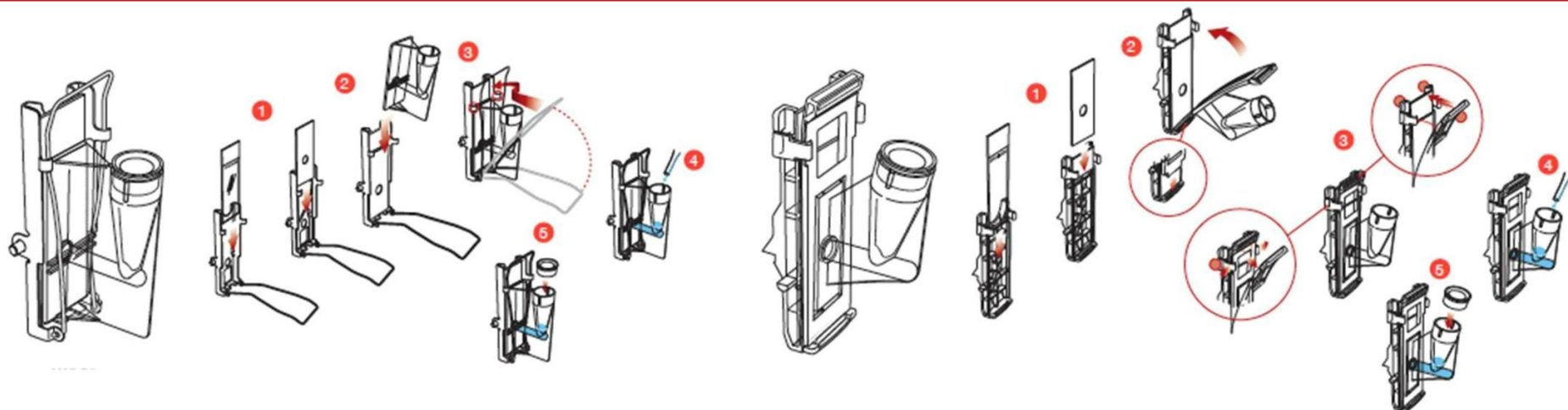
ETI-M964 IFU REV06. Date d'émission / Issue Date: 2025-03-14

Simport® Scientific Inc., 2588, Bernard-Pilon, Beloeil (Québec) J3G 4S5 Canada  
Phone: (450) 464-1723 Fax: (450) 464-3394 Email: [info@simport.com](mailto:info@simport.com) Website: [www.simport.com](http://www.simport.com)



Simport Scientific inc.  
2588 Bernard-Pilon  
Beloeil QC  
J3G 4S5 Canada  
450 464-1723  
[info@simport.com](mailto:info@simport.com)  
[www.simport.com](http://www.simport.com)

## CytoSep™ Instructions for use



### DK

#### UMIDT BRUG

CytoSep™ cytologitragte er designet til at indeholde biologiske væsker til centrifugering, så celler kan koncentreres på et mikroskopglas til fremstilling af prøver og yderligere analyse. Det er en ikke-automatiseret enhed til engangsbrug til in vitro-diagnostik.

#### INSTRUKTIONER TIL BRUG

1. Indsæt objektglasset inde i plast- eller metalklemmen, og sørg for, at diasets etiket frostet side er på toppen og vender mod tragten
  - a) Placer det passende filter over diaset
  - b) Monter den matchende tragt oven på filteret
  - c) For den formonterede tragt med filter skal du placere enheden over objektglasset
2. Fastgør tragtkammeret, filteret og skub ved hjælp af metal- eller plastklemmen
3. Fyld tragten med prøven
4. Placer hættens på tragten for at forhindre spild og undgå aerosoler
5. Læg tragten i centrifugen ved at følge udstyrsoperatørens guide

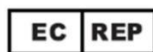
#### PRODUKTBESKRIVELSE

- Hvidt filterkort til prøvolumener på op til 0,5 ml
- Brun filterkort til langsommere absorption af mindre volumener op til 0,4 ml, ideel til cerebrospinalvæske
- M964-10 og M965-10 enkelttragte er til prøver op til 0,5 ml
- M964-20 og M965-20 dobbelt tragte er til 2 separate prøver, der køres samtidigt
- M964B \* metalklip holder sikkert på enkelt- eller dobbelttragten og deres komponenter
- M965B plastklemme holder den enkelte eller dobbelt tragt og deres komponenter sikkert
- M965FW hvidt filter, M965FWD hvidt dobbeltfilter, M965FT solbrunfilter og M965C hætter er kompatible med M964 og M965 tragte
- M965-40 Mega-tragt med plastklemme kræver ikke brug af filtre (følg laboratorieprocedurer). De er til prøvolumener på op til 6 ml
- Det hvide filterpapir M965FWDV er kompatibelt med Shandon™ TPX enkeltprøvekammer

\*M964B er kompatibel med Hettich Rotofix 32A

\*Shandon og CytoSpin er registrerede varemærker tilhørende Thermo Fisher Scientific Inc.

**Advarsel:** Bortskaf smitsomme stoffer sikkert efter gældende regler og forskrifter for bortskaffelse af affald. Rapportér enhver alvorlig hændelse til Simport og til den kompetente myndighed i den medlemsstat, hvor du er etableret.



**EMERGO EUROPE**  
Westervoortsedijk 60  
6827 AT Arnhem  
The Netherlands



**MedEnvoy**  
Switzerland  
Gotthardstrasse 28  
6302 Zug  
Switzerland



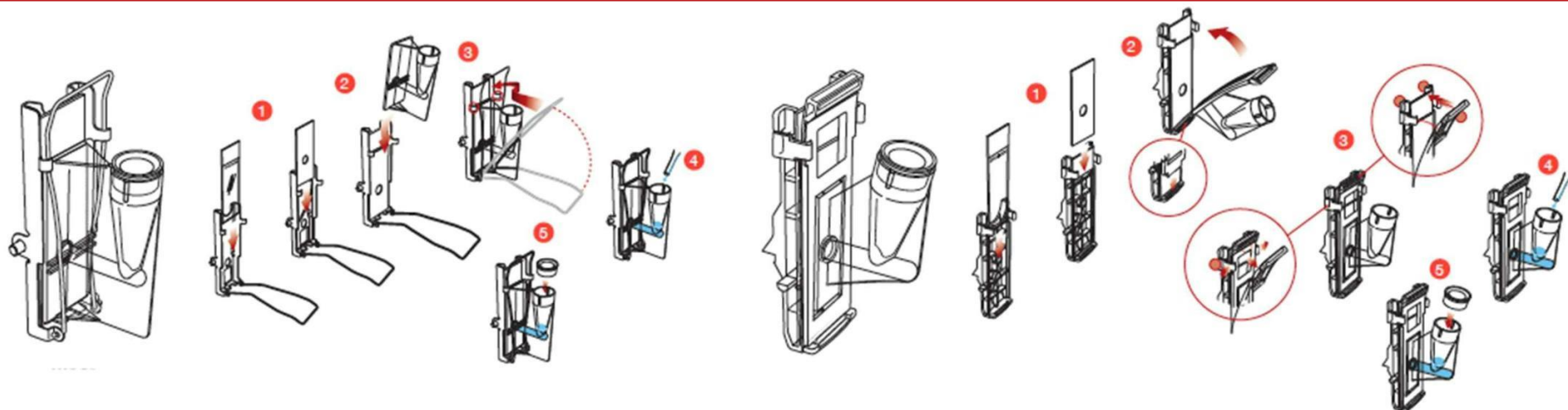
ETI-M964 IFU REV06. Date d'émission / Issue Date: 2025-03-14

**Simport® Scientific Inc.**, 2588, Bernard-Pilon, Beloeil (Québec) J3G 4S5 Canada  
Phone: (450) 464-1723 Fax: (450) 464-3394 Email: [info@simport.com](mailto:info@simport.com) Website: [www.simport.com](http://www.simport.com)



**Simport Scientific inc.**  
2588 Bernard-Pilon  
Beloeil QC  
J3G 4S5 Canada  
450 464-1723  
[info@simport.com](mailto:info@simport.com)  
[www.simport.com](http://www.simport.com)

## CytoSep™ Instructions for use



NL

### BEDOELD GEBRUIK

CytoSep™ cytologietrechters zijn ontworpen om biologische vloeistoffen vast te houden voor centrifugatie, zodat cellen kunnen worden geconcentreerd op een microscopieglasje voor de bereiding van monsters en verdere analyse. Het is een niet-geautomatiseerd apparaat voor eenmalig gebruik voor in-vitrodiagnostiek. **Niet geautomatiseerd, geen kwalitatief, semi-kwantitatief of kwantitatief apparaat.**

### GEBRUIKSINSTRUCTIES

- Plaats de schuif in de plastic of metalen clip, zorg ervoor dat de matte zijde van het schuiflabel bovenop zit en naar de trechter kijkt
  - Plaats het juiste filter over de schuif
  - Plaats de bijpassende trechter bovenop het filter
  - Plaats het apparaat voor de voorgemonteerde trechter met filter over de schuif
- Bevestig de trechterkamer, filter en schuif met de metalen of plastic clip
- Vul de trechter met het monster
- Plaats de dop op de trechter om morsen te voorkomen en aerosolen te voorkomen
- Laad de trechter in de centrifuge door de gids van de machinebediener te volgen

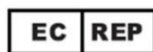
### PRODUCTBESCHRIJVING

- Witte filterkaart voor monstervolumes tot 0,5 ml
- Bruine filterkaart voor langzamere opname van kleinere volumes tot 0,4 ml, ideaal voor hersenvocht
- M964-10 en M965-10 enkele trechters zijn voor monsters tot 0,5 ml
- M964-20 en M965-20 dubbele trechters zijn voor 2 afzonderlijke monsters die tegelijkertijd worden uitgevoerd
- M964B \* metalen clips houden de enkele of dubbele trechter en hun componenten stevig vast
- M965B plastic clip houdt de enkele of dubbele trechter en hun componenten stevig vast
- Het M965FW wit filter, M965FWD wit dubbel filter, M965FT bruin filter en M965C doppen zijn compatibel met M964 en M965 trechters
- De M965-40 Mega trechter met plastic clip vereist geen gebruik van filters (volg laboratoriumprocedures). Ze zijn voor monstervolumes tot 6 ml
- Het M965FWDV wit filterpapier is compatibel met de Shandon™ TPX Enkele monsterkamer

\*M964B is compatibel met de Hettich Rotofix 32A

\*\*Shandon en Cytospin zijn geregistreerde handelsmerken van Thermo Fisher Scientific Inc.

**Waarschuwing:** Gooi besmettelijke stoffen veilig weg volgens de toepasselijke regels en voorschriften voor afvalverwerking. Meld elk ernstig incident aan Simport en aan de bevoegde autoriteit van de lidstaat waar u gevestigd bent.



EMERGO EUROPE  
Westervoortsedijk 60  
6827 AT Arnhem  
The Netherlands



MedEnvoy  
Switzerland  
Gotthardstrasse 28  
6302 Zug  
Switzerland



ETI-M964 IFU REV06. Date d'émission / Issue Date: 2025-03-14

Simport® Scientific Inc., 2588, Bernard-Pilon, Beloeil (Québec) J3G 4S5 Canada

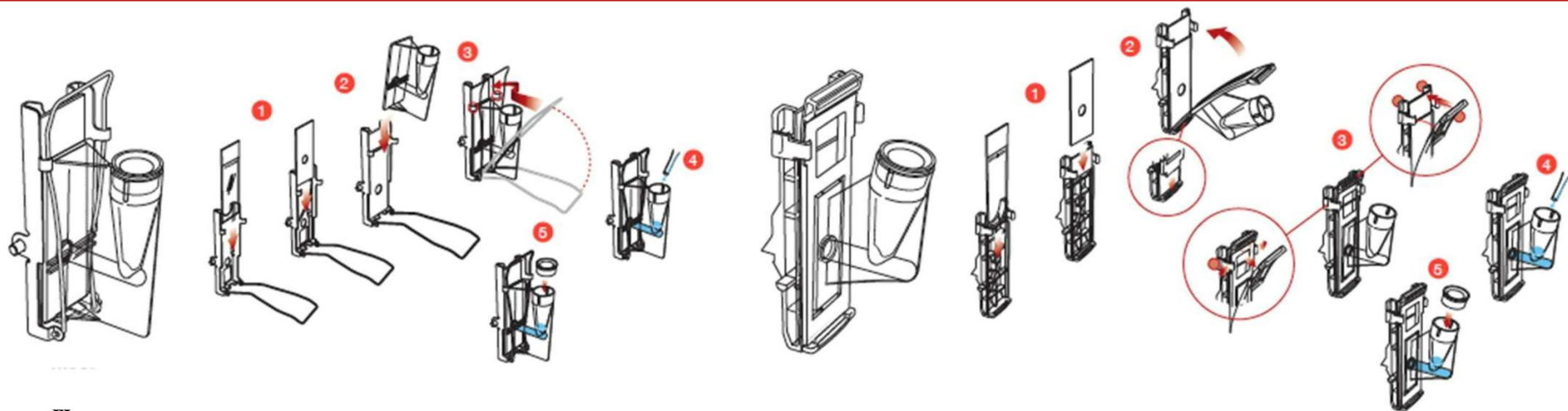
Phone: (450) 464-1723 Fax: (450) 464-3394 Email: [info@simport.com](mailto:info@simport.com) Website: [www.simport.com](http://www.simport.com)



Simport Scientific inc.  
2588 Bernard-Pilon  
Beloeil QC  
J3G 4S5 Canada

450 464-1723  
[info@simport.com](mailto:info@simport.com)  
[www.simport.com](http://www.simport.com)

## CytoSep™ Instructions for use



FI

### KÄYTTÖTARKOITUS

CytoSep™ solut on suunniteltu pitämään biologisia nesteitä sentrifugointia varten, jotta solut voidaan keskittyä mikroskooppiin näytteiden valmistukseen ja analysointiin. Se on in vitro -diagnostiikan inautomaatti, kertakäyttölaite. Ei automaattista, ei laadullinen, puolikvantitatiivinen tai kvantitatiivinen laite.

### KÄYTTÖOHJEET

1. Lisätään liuku muovin tai metallilipin sisään, varmistaen, että liukumäen pakastettu puoli on päällä ja kohdata suppiloa
  - a) Aseta asianmukainen suodatin liukumäen yli
  - b) Aseta yhteensopiva suppilo suodattimen päälle
  - c) Esiasennettu suppilo suodattimella, asettakaa yksikkö liukumäkeen
2. Varmista suppilikammio, suodatin ja liuku metallilla tai muovilla
3. Täytä suppilo näytteellä
4. Laita korkki suppiloon estääkseen vuotojen ja aerosolien välttämisen
5. Lataa suppilo sentrifugiaan seuraamalla laitteiden oppaita

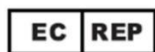
### OSASTON PÄÄTÖSKRIPAIN:

- Valkoinen suodatinkortti näytteen tilavuuksille, joiden tilavuus on enintään 0,5 ml
- Ruskeat suodatinkortit, joiden pienempi tilavuus imeytyy hitaammin 0,4 ml:aan asti, ihanteellinen aivoselkäydinnesteeseen
- M964-10 ja M965-10 yksittäiset suppilat ovat näytteitä varten enintään 0,5 ml
- M964-20 ja M965-20 kaksoispupujen kanavat ovat kahdelle erilliselle näytteelle, jotka suoritetaan samanaikaisesti
- M964B\* metalliliput pitävät turvallisesti yhtenä tai kaksoissuppileen ja niiden komponentit
- M965B muovilevy pitää turvallisesti yhtenä tai kaksoissuppileen ja niiden komponentteja
- M965FW valkoinen suodatin, M965FWD valkoinen kaksoissuodatin, M965FT tan -suodatin ja M965C-suodatin ovat yhteensopivia M964- ja M965-puskurien kanssa
- M965-40 Mega-suppilo, jossa on muovilevy, ei tarvitse käyttää mitään suodattimia (seuraavat laboratorionennetyt). Ne ovat enintään 6 ml:n näytteen tilavuuksia
- M965FWDV valkoinen suodatinpaperi on yhteensopiva Shandon™ TPX:n yhdenmukaisen näytekammion kanssa

\* M964B on yhteensopiva Hettich Rotfix 32A:n kanssa

\*\* Shandon ja Cytospin ovat rekisteröityjä Thermo Fisher Scientific Inc - tavaramerkkejä.

**Varoitus:** Huolehditaan turvallisesti tarttuvien aineiden hävittäminen jätteiden hävittämistä koskevien sääntöjen ja asetusten mukaisesti. Ilmoittakaa vakava vaaratilanne Simportille ja sen jäsenvaltion toimivaltaiselle viranomaiselle, johon olette sijoittautuneet.



EMERGO EUROPE  
Westervoortsedijk 60  
6827 AT Arnhem  
The Netherlands



MedEnvoy  
Switzerland  
Gotthardstrasse 28  
6302 Zug  
Switzerland






ETI-M964 IFU REV06. Date d'émission / Issue Date: 2025-03-14

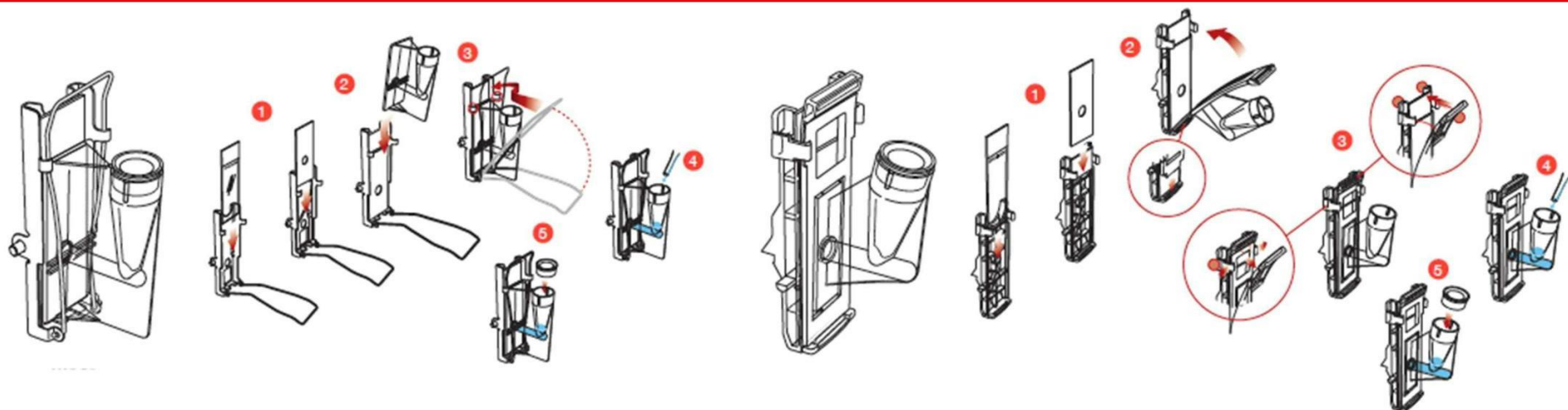
Simport® Scientific Inc., 2588, Bernard-Pilon, Beloeil (Québec) J3G 4S5 Canada

Phone: (450) 464-1723 Fax: (450) 464-3394 Email: [info@simport.com](mailto:info@simport.com) Website: [www.simport.com](http://www.simport.com)

 **Simport**  
Scientific inc.  
Since 1975

Simport Scientific inc.  
2588 Bernard-Pilon  
Beloeil QC  
J3G 4S5 Canada

 450 464-1723  
 [info@simport.com](mailto:info@simport.com)  
 [www.simport.com](http://www.simport.com)



**CZ**

## URČENÉ POUŽITÍ

Cytologické nálevky CytoSep™ jsou navrženy tak, aby držely biologické tekutiny pro centrifugaci, aby bylo možné buňky koncentrovat na mikroskopický sklíčko pro přípravu vzorků a další analýzu. Jedná se o neautomatizovaný přístroj pro jednorázové použití pro diagnostiku in vitro. **Není automatizovaný, není kvalitativní, polokvantitativní nebo kvantitativní prostředek.**

## NÁVOD K POUŽITÍ

1. Vložte sklíčko do plastové nebo kovové svorky, ujistěte se, že je štítek sklíčka na matné straně nahoře a směřuje k nálevce
  - a) umístěte příslušný filtr na sklíčko
  - b) Nasad'te odpovídající trychtýř na horní část filtru
  - c) pro předmontovanou trychtýř s filtrem, umístěte jednotku na sklíčko
2. Zajištěte trychtýřovou komoru, filtr a posuňte pomocí kovové nebo plastové spony
3. Naplňte trychtýř vzorkem
4. Nasad'te víčko na trychtýř, aby se zabránilo rozlití a zabránilo se aerosolům
5. Nálevku vložte do odstředivky podle pokynů obsluhy zařízení

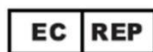
## POPIS PRODUKTU:

- Bílá filtrační karta pro objemy vzorků až 0,5 ml
- Hnědá filtrační karta pro pomalejší absorpci menších objemů až do 0,4 ml, ideální pro mozkomíšni mok
- M964-10 a M965-10 jednoduché nálevky jsou pro vzorky do 0,5 ml
- M964-20 a M965-20 dvojité nálevky jsou pro 2 samostatné vzorky, které jsou spuštěny současně
- Kovové spony M964B\* bezpečně drží jednoduchý nebo dvojitý trychtýř a jejich součásti
- M965B plastová spona pevně držíte jednoduchý nebo dvojitý trychtýř a jeho součásti
- Bílý filtr M965FW, bílý dvojitý filtr M965FWD, tan filtr M965FT a krytky M965C jsou kompatibilní s nálevkami M964 a M965
- Nálevka M965-40 Mega s plastovou sponou nevyžaduje použití žádných filtrů (dodržujte laboratorní postupy). Jsou určeny pro objemy vzorků do 6 ml
- Bílý filtrační papír M965FWDV je kompatibilní s jednokomorovou vzorkovací komorou Shandon™ TPX

\*M964B je kompatibilní s Hettich Rotofix 32A.

\*\*Shandon a Cytospin jsou registrované ochranné známky společnosti Thermo Fisher Scientific Inc

**Upozornění:** Bezpečně likvidujte infekční látky podle platných pravidel a předpisů o likvidaci odpadu. Veškeré závažné incidenty oznamte společnosti Simport a příslušnému orgánu členského státu, ve kterém jste usazeni.



**EMERGO EUROPE**  
Westervoortsedijk 60  
6827 AT Arnhem  
The Netherlands



**MedEnvoy**  
Switzerland  
Gotthardstrasse 28  
6302 Zug  
Switzerland



ETI-M964 IFU REV06. Date d'émission / Issue Date: 2025-03-14

**Simport® Scientific Inc.**, 2588, Bernard-Pilon, Beloeil (Québec) J3G 4S5 Canada  
Phone: (450) 464-1723 Fax: (450) 464-3394 Email: [info@simport.com](mailto:info@simport.com) Website: [www.simport.com](http://www.simport.com)

**Simport®**  
Scientific inc.  
Since 1975

**Simport Scientific inc.**  
2588 Bernard-Pilon  
Beloeil QC  
J3G 4S5 Canada  
450 464-1723  
[info@simport.com](mailto:info@simport.com)  
[www.simport.com](http://www.simport.com)