

KoolPlate™

Plateau de refroidissement



- Garde les blocs de paraffine au froid jusqu'à 4 heures
- Fabriqué en polystyrène résistant aux chocs pour plus de longévité
- Base isolante fait de mousse de polystyrène

Le Simport **KoolPlate™** est idéal pour refroidir et préparer des blocs de paraffine, pour la coupe au microtome ou pour effectuer d'autres procédures de laboratoire.

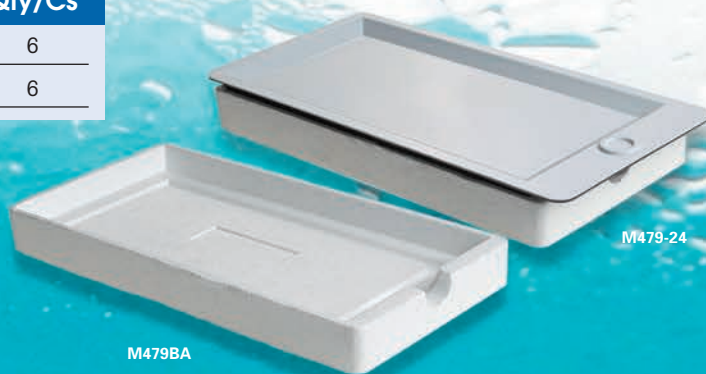
Il gèle pendant la nuit (16 heures) dans un congélateur conventionnel et la surface reste froide jusqu'à 4 heures lorsqu'il est utilisé avec la base isolante en mousse de polystyrène fournie placée sous le **KoolPlate™**. Ceci prolongera le refroidissement et empêchera l'accumulation d'humidité. Le plateau est fait de polystyrène à fort impact à paroi épaisse afin d'assurer une construction robuste qui durera des années.

Le **KoolPlate™** est empilable, une excellente fonction pour une grande économie de l'espace.

Dimensions: 279 mm x 139.7 mm x 25.4 mm H. (11 x 5 1/2 x 1 in. H.)

Attention: ne pas utiliser avec des solvants organiques tels que le toluène, le xylène, l'acétone, etc.

| Cat. # | Description | Qty/Cs |
|---------|---|--------|
| M479-24 | KoolPlate™ 6 plateaux de refroidissement avec 1 base isolante | 6 |
| M479BA | Base isolante en mousse de polystyrène uniquement | 6 |



Simport
Depuis 1975 *Scientific inc.*

Une entreprise  familiale Canadienne

simport.com

M918 / M920 / M922 — StainTray™

Système de coloration de lames

Fait de plastique ABS

Une autre approche conviviale de la coloration par immunohistochimie. Ce plateau convient également et non seulement pour la Coloration de routine nécessitant une chambre humide, mais aussi pour les laboratoires d'hématologie, de cytologie et de microbiologie. La manipulation est sécurisée et facile en utilisant une seule main.

Le StainTray™ a une base noire en plastique ABS résistant, résistant à un large éventail de produits chimiques (éviter les hydrocarbures chlorés). Ils acceptent 10, 20 ou 30 lames, même si le plateau est maintenu incliné. En cas de besoin d'humidité, les puits entre les rails retiendront jusqu'à 1 ml d'eau en toute sécurité, sans éclaboussures. Les puits du milieu contiendront jusqu'à 2 ml chacun. Les rails sont surélevés non seulement pour éviter que l'eau ne touche les glissières, mais également pour les rendre plus faciles à récupérer. La base retiendra également l'excès de colorant des lames. Quatre pattes en caoutchouc assurent une plus grande stabilité de la base. Les unités sont empilables pour gagner de la place.



NE PAS UTILISER
AVEC DE L'ACÉTONE

Deux couvercles de chambre sont disponibles :

- Clair permettant un examen visuel. Fabriqué en PETG avec une plage de température de -20 ° C à +60 ° C.
- Noir pour le travail fluorescent. Fabriqué en ABS avec une plage de température de -80 ° C à +80 ° C



Plateau tenu à un angle



Bouchon de vidange



Un couvercle noir pour le travail fluorescent



StainTray™ M918 avec une capacité de 10 lames

| No. cat. | Description | Capacité | Qté/Bte |
|----------|--------------------------------------|----------|---------|
| M918-1 | Base avec couvercle transparent | 10 lames | 1 |
| M918-2 | Base avec couvercle noir | 10 lames | 1 |
| M919-1 | Couvercle transparent seul pour M918 | – | 1 |
| M919-2 | Couvercle noir seul pour M918 | – | 1 |

Dimensions : 24 x 24 x 4.5 cm H (9-3/8 x 9-3/8 x 1-3/4 in. H)

StainTray™ M920 avec une capacité de 20 lames

| No. cat. | Description | Capacité | Qté/Bte |
|----------|--------------------------------------|----------|---------|
| M920-1 | Base avec couvercle transparent | 20 lames | 1 |
| M920-2 | Base avec couvercle noir | 20 lames | 1 |
| M921-1 | Couvercle transparent seul pour M920 | – | 1 |
| M921-2 | Couvercle noir seul pour M920 | – | 1 |

Dimensions : 38 x 24 x 4.5 cm H (15 x 9-3/8 x 1-3/4 in. H)

StainTray™ M922 avec une capacité de 30 lames

| No. cat. | Description | Capacité | Qté/Bte |
|----------|--------------------------------------|----------|---------|
| M922-1 | Base avec couvercle transparent | 30 lames | 1 |
| M922-2 | Base avec couvercle noir | 30 lames | 1 |
| M922-1 | Couvercle transparent seul pour M922 | – | 1 |
| M922-2 | Couvercle noir seul pour M922 | – | 1 |

Dimensions : 38.4 x 32.9 x 4.5 cm H (15-1/8 x 12-15/16 x 1-3/4 in. H)



Simport
Scientific inc.
Depuis 1975

Une entreprise familiale canadienne

2588 Bernard-Pilon
Beloeil, Québec
J3G 4S5
Canada

T-450 464-1723
F-450 464-3394
info@simport.com
www.simport.com